

# Bericht über meldepflichtige Infektionskrankheiten, LK Offenbach, April 2026

Stand: 06.05.2026 07:35:13

## Gemeldete Infektionskrankheiten (§§ 6, 7 IfSG)

### Akute Gastroenteritiden

Krankheit	Januar	Februar	März	April	Kum2025	Kum2026	HEKum2025	HEKum2026
Campylobac	19	17	11	15	62	62	1040	1207
E.-coli-Enter	0	0	0	0	0	0	25	10
EHEC/STEC	1	0	1	1	9	3	194	215
Giardiasis	1	2	0	2	4	5	112	87
Norovirus	95	67	64	53	243	279	6605	4891
Paratyphus	0	0	0	0	0	0	0	1
Rotavirus	11	11	15	77	73	114	1390	1227
Salmonellose	5	5	3	4	17	17	272	236
Shigellose	2	2	1	5	12	10	111	130
Typhus	0	1	2	0	0	3	3	11
Yersiniose	4	0	2	1	4	7	114	136

### Akute Hepatitiden

Krankheit	Januar	Februar	März	April	Kum2025	Kum2026	HEKum2025	HEKum2026
Hepatitis A	2	1	0	0	2	3	42	41
Hepatitis B	2	3	3	3	13	11	538	397
Hepatitis C	0	0	2	0	4	2	246	215
Hepatitis D	0	0	0	0	0	0	0	3
Hepatitis E	8	5	1	1	16	15	279	317
Hepatitis Nor	0	0	0	0	0	0	0	0

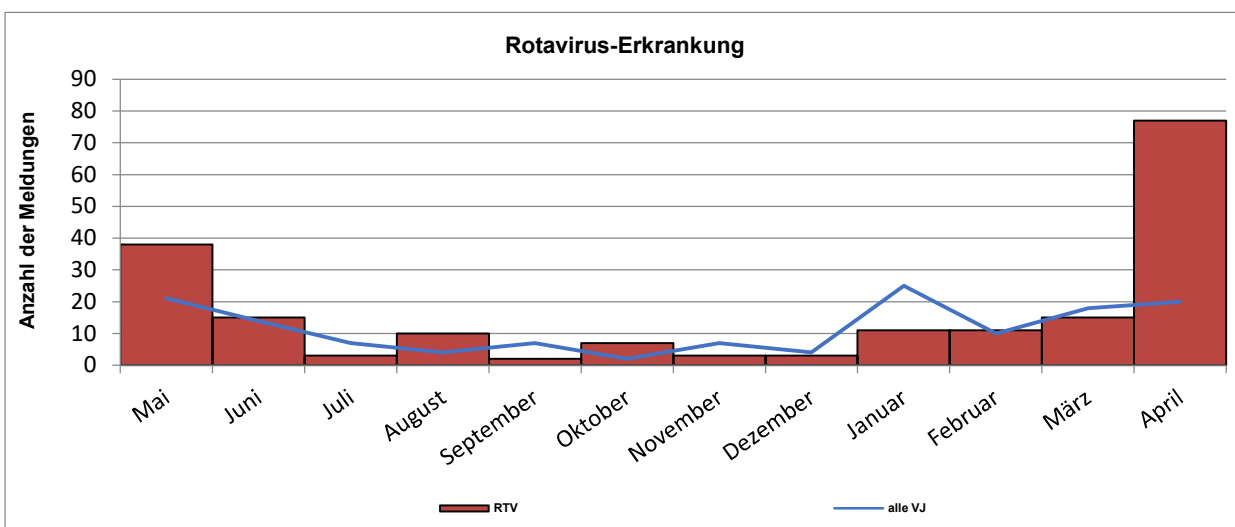
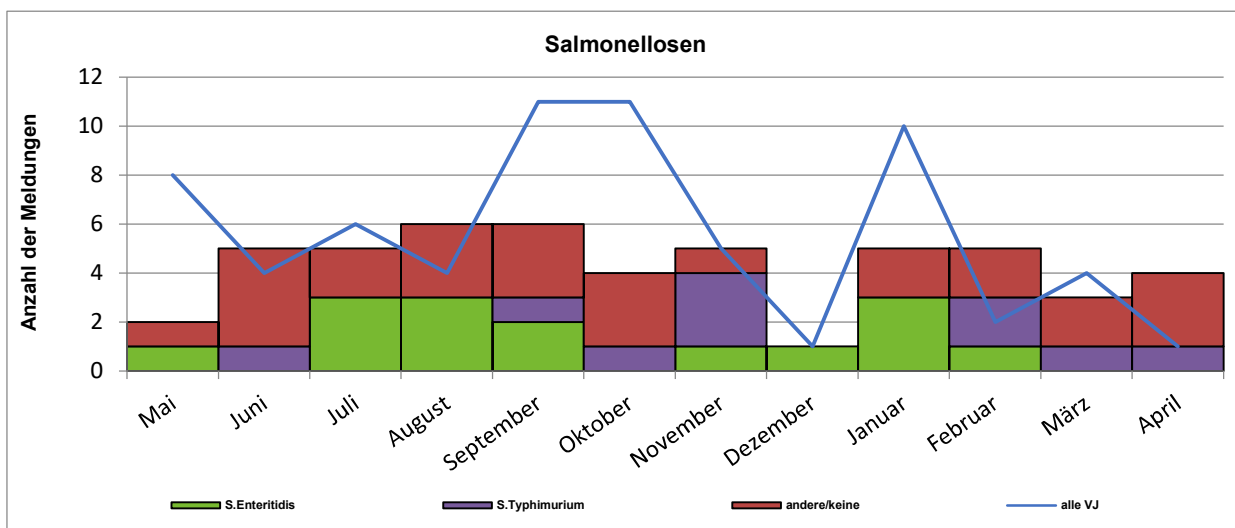
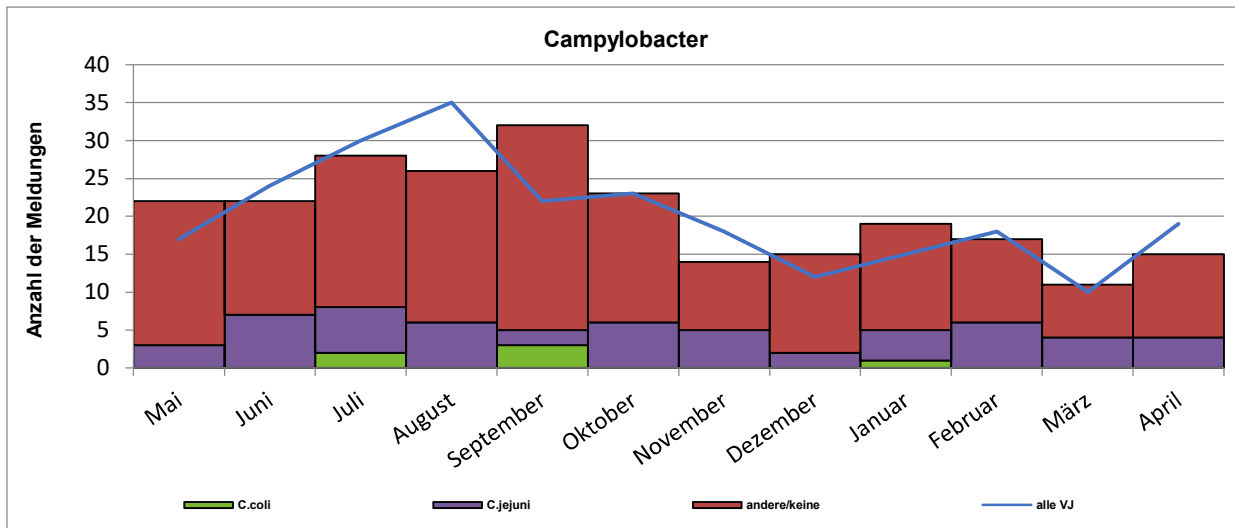
### Tuberkulose

Krankheit	Januar	Februar	März	April	Kum2025	Kum2026	HEKum2025	HEKum2026
Tuberkulose	1	3	2	1	5	7	141	146

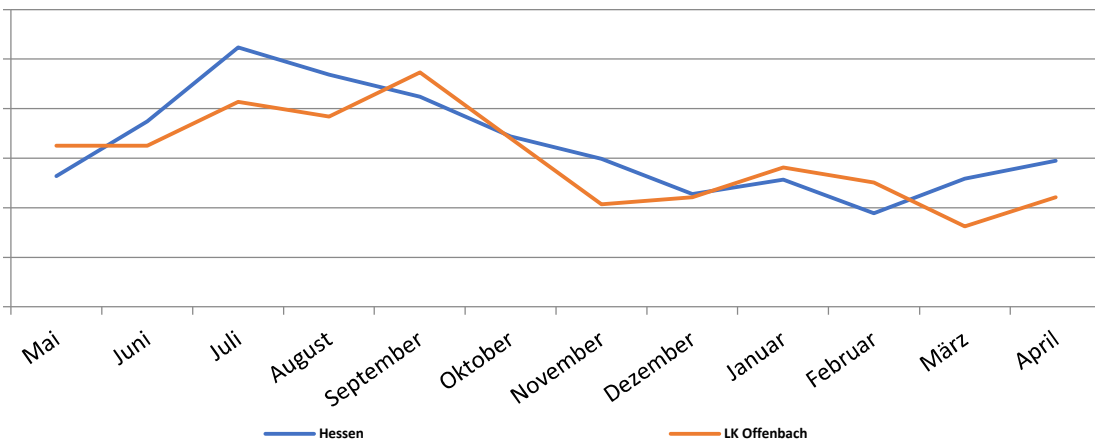
### Impfpräventable Infektionskrankheiten mit allgemeiner Impfpflicht

Krankheit	Januar	Februar	März	April	Kum2025	Kum2026	HEKum2025	HEKum2026
Keuchhuster	4	3	16	13	35	36	546	240
Masern	0	0	0	0	3	0	28	14
Mumps	0	1	0	0	0	1	26	37
Röteln	0	0	0	0	0	0	4	5
Röteln, konn	0	0	0	0	0	0	0	0
Windpocken	10	15	8	10	28	43	553	638

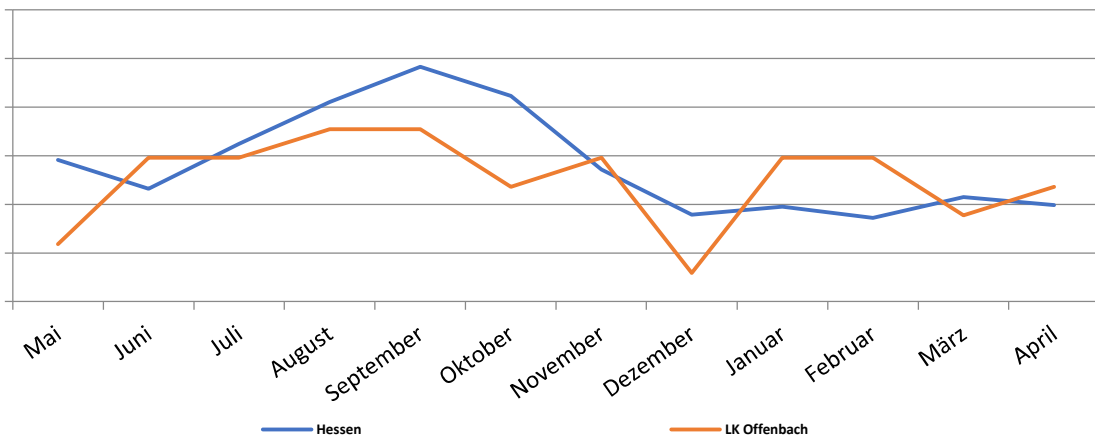




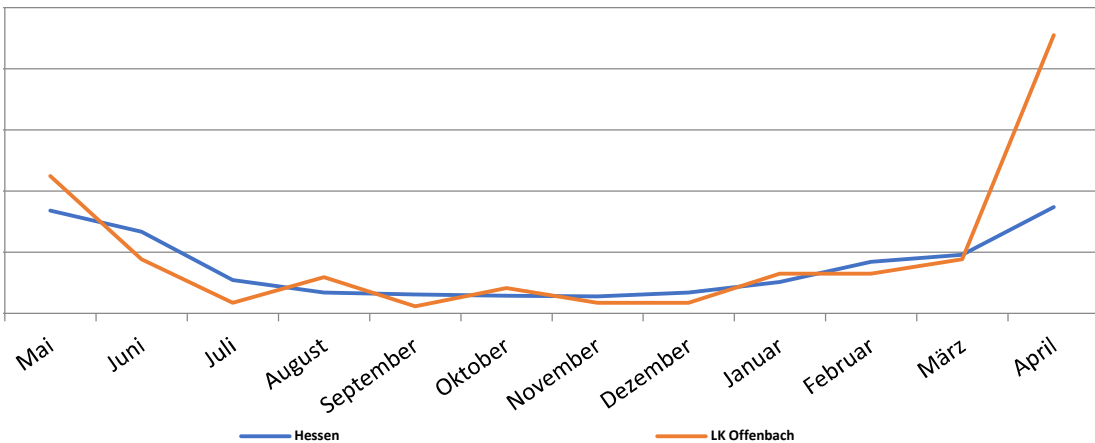
### Campylobacter



### Salmonellosen



### Rotavirus-Erkrankung



**CRGN-Meldungen, nach Erreger und MRE-Netzwerk,  
Hessen, 2025 - 2026**

(Datenstand: 06.05.2026)	MRE-Netz									
	Nord/Osthessen		Mittelhessen		Rhein-Main		Südhausen		Hessen	
	Kum 2025	Kum 2026	Kum 2025	Kum 2026	Kum 2025	Kum 2026	Kum 2025	Kum 2026	Kum 2025	Kum 2026
<i>A. baumannii</i> complex	4	2	1	4	15	13	4	5	24	24
Weitere <i>Acinetobacter</i>	0	0	0	0	0	1	0	0	0	1
<i>C. freundii</i> complex	5	1	16	15	20	22	8	13	49	51
Weitere <i>Citrobacter</i> spp.	0	1	1	2	3	2	0	3	4	8
<i>E. cloacae</i> complex	2	1	5	4	13	16	6	4	26	25
<i>E. coli</i>	10	8	28	16	62	116	19	32	119	172
<i>K. aerogenes</i>	4	2	4	3	13	4	4	5	25	14
<i>K. oxytoca</i>	3	2	2	0	3	9	0	2	8	13
<i>K. pneumoniae</i>	24	9	20	24	89	90	14	17	147	140
<i>P. mirabilis</i>	0	0	0	0	2	6	3	1	5	7
<i>S. marcescens</i>	1	2	1	0	3	1	0	0	5	3
Weitere <i>Enterobacteriaceae</i>	2	2	5	2	16	12	4	1	27	17
<b>Gesamt</b>	<b>55</b>	<b>30</b>	<b>83</b>	<b>70</b>	<b>239</b>	<b>292</b>	<b>62</b>	<b>83</b>	<b>439</b>	<b>475</b>

\* entsprechend der RKI-Falldefinition (letzte Änderung am 1.1.2025)

**Carbapenemase-Meldungen, nach Carbapenemase-Typ und MRE-Netzwerk,  
Hessen, 2025 - 2026**

(Datenstand: 06.05.2026)	MRE-Netz									
	Nord/Osthessen		Mittelhessen		Rhein-Main		Südhausen		Hessen	
	Kum 2025	Kum 2026	Kum 2025	Kum 2026	Kum 2025	Kum 2026	Kum 2025	Kum 2026	Kum 2025	Kum 2026
IMP	0	0	0	0	0	1	0	0	0	1
KPC	4	2	7	17	34	49	14	22	59	90
KPC-2	0	0	0	0	1	0	0	2	1	2
KPC-3	2	0	2	0	2	0	0	0	6	0
NDM	6	5	16	9	41	82	11	8	74	104
OXA	0	1	4	2	4	6	0	2	8	11
OXA-23-like	0	1	1	1	3	3	2	3	6	8
OXA-24-like	0	0	0	0	0	1	0	0	0	1
OXA-40/58	0	1	0	1	0	3	0	1	0	6
OXA-48-like	10	7	34	23	74	116	12	22	130	168
OXA-484	0	0	0	0	0	0	0	1	0	1
OXA-72	0	0	0	0	1	0	0	1	1	1
VIM	5	0	0	2	5	7	3	0	13	9
VIM-1	0	0	0	0	1	0	0	1	1	1
<b>Gesamt</b>	<b>27</b>	<b>17</b>	<b>64</b>	<b>55</b>	<b>166</b>	<b>268</b>	<b>42</b>	<b>63</b>	<b>299</b>	<b>403</b>

**MRSA-Meldungen, nach MRE-Netzwerk, Hessen, 2025 - 2026**

(Datenstand: 06.05.2026)	MRE-Netz									
	Nord/Osthessen		Mittelhessen		Rhein-Main		Südhausen		Hessen	
	Kum 2025	Kum 2026	Kum 2025	Kum 2026	Kum 2025	Kum 2026	Kum 2025	Kum 2026	Kum 2025	Kum 2026
MRSA	8	4	3	9	16	13	10	11	37	37