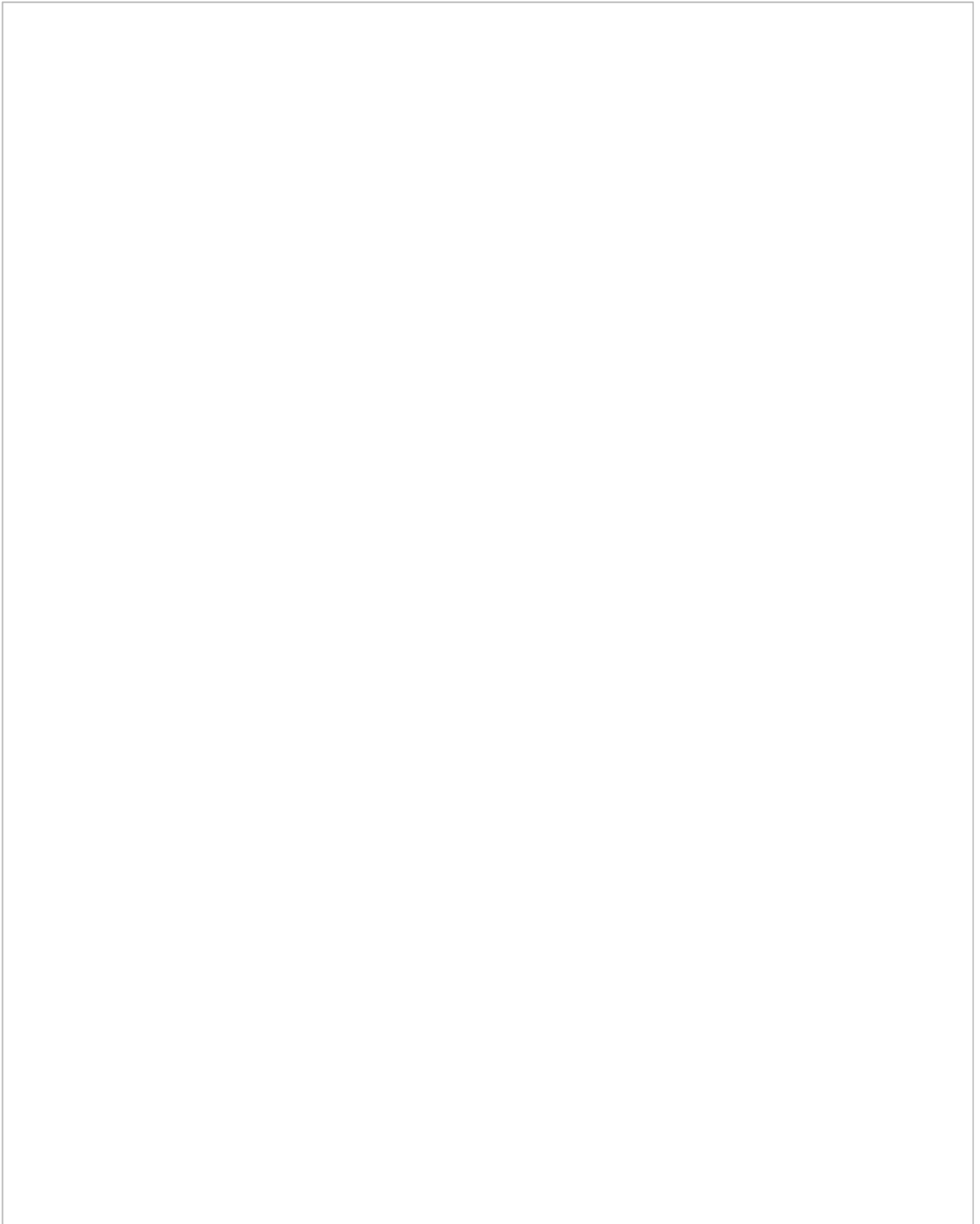


**Bericht über meldepflichtige Infektionskrankheiten,
LK Offenbach, April 2019**

Stand: 09.05.2019 09:56:14



Gemeldete Infektionskrankheiten (§§ 6, 7 IfSG)

Akute Gastroenteritiden

Krankheit	Januar	Februar	März	April	Kum2018	Kum2019	HEKum2018	HEKum2019
Campylobacter	36	10	21	14	88	81	1385	1137
E.-coli-Enteritis	0	0	0	0	0	0	0	3
EHEC/STEC	0	0	0	0	2	0	21	16
Giardiasis	0	3	0	2	4	5	111	140
Norovirus	53	49	37	15	151	154	3671	4730
Paratyphus	0	0	1	0	0	1	1	2
Rotavirus	62	30	22	19	35	133	491	940
Salmonellose	6	0	2	1	7	9	229	240
Shigellose	0	0	0	1	1	1	19	24
Typhus	0	0	1	0	1	1	6	5
Yersiniose	1	0	1	0	1	2	70	80

Akute Hepatitiden

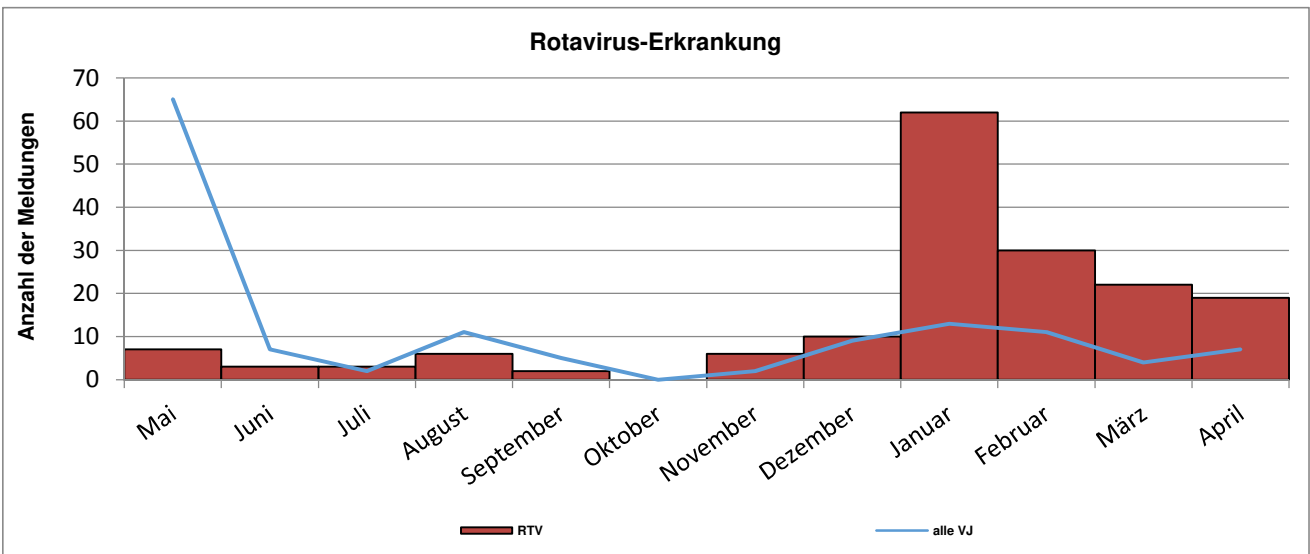
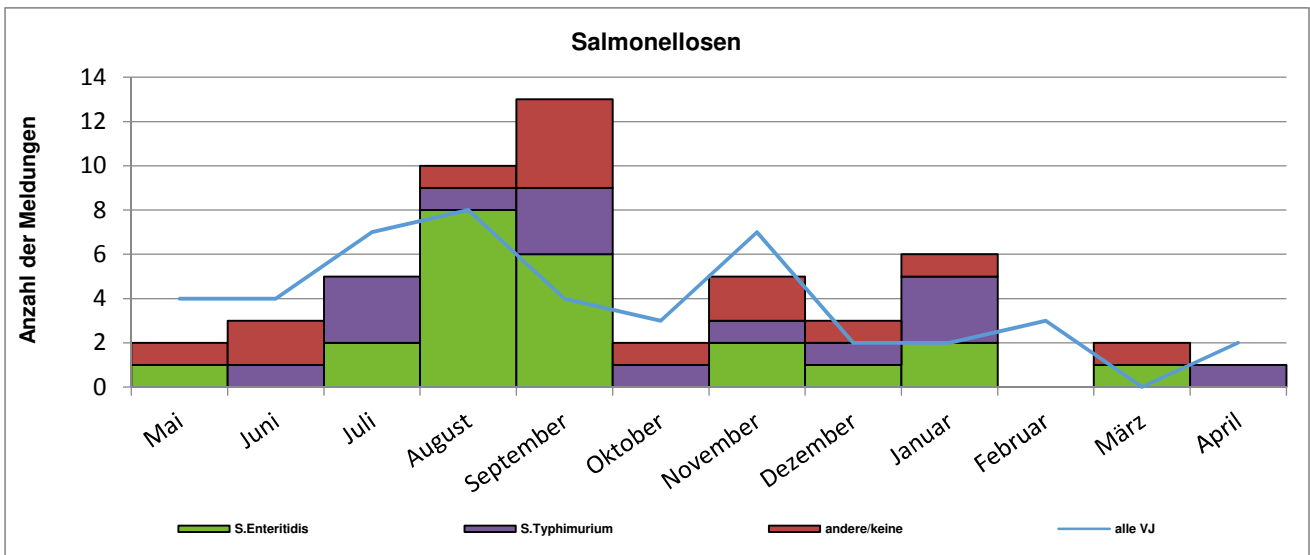
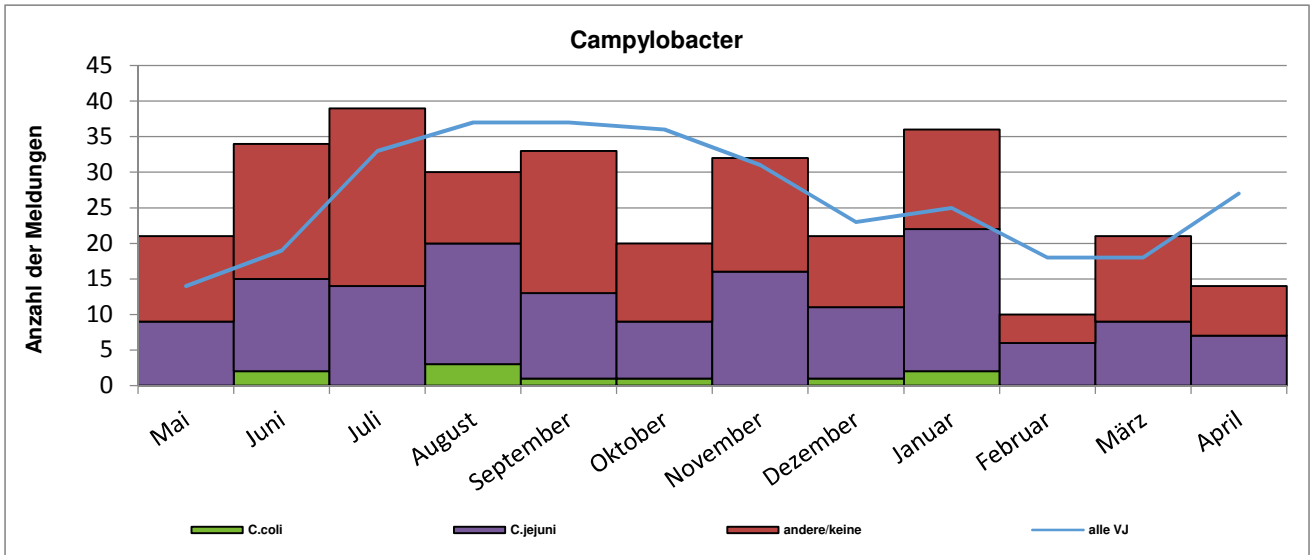
Krankheit	Januar	Februar	März	April	Kum2018	Kum2019	HEKum2018	HEKum2019
Hepatitis A	0	0	0	0	4	0	41	38
Hepatitis B	1	1	0	0	3	2	254	268
Hepatitis C	2	1	0	0	1	3	300	229
Hepatitis D	0	0	0	0	1	0	2	1
Hepatitis E	3	0	3	4	6	10	113	148
Hepatitis Non A-E	0	0	0	0	0	0	0	0

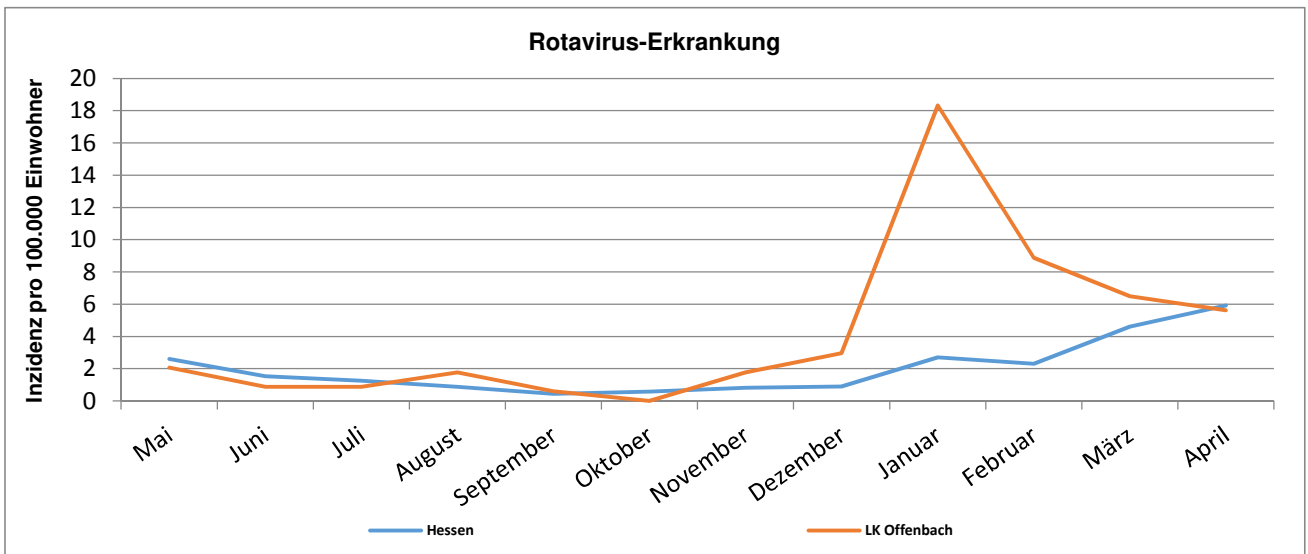
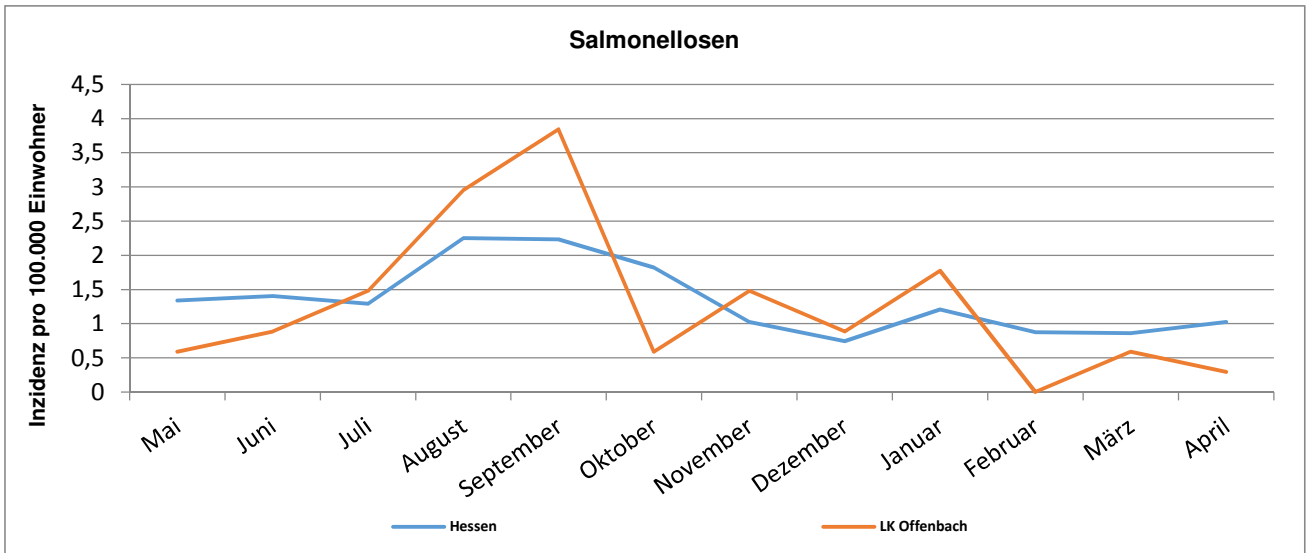
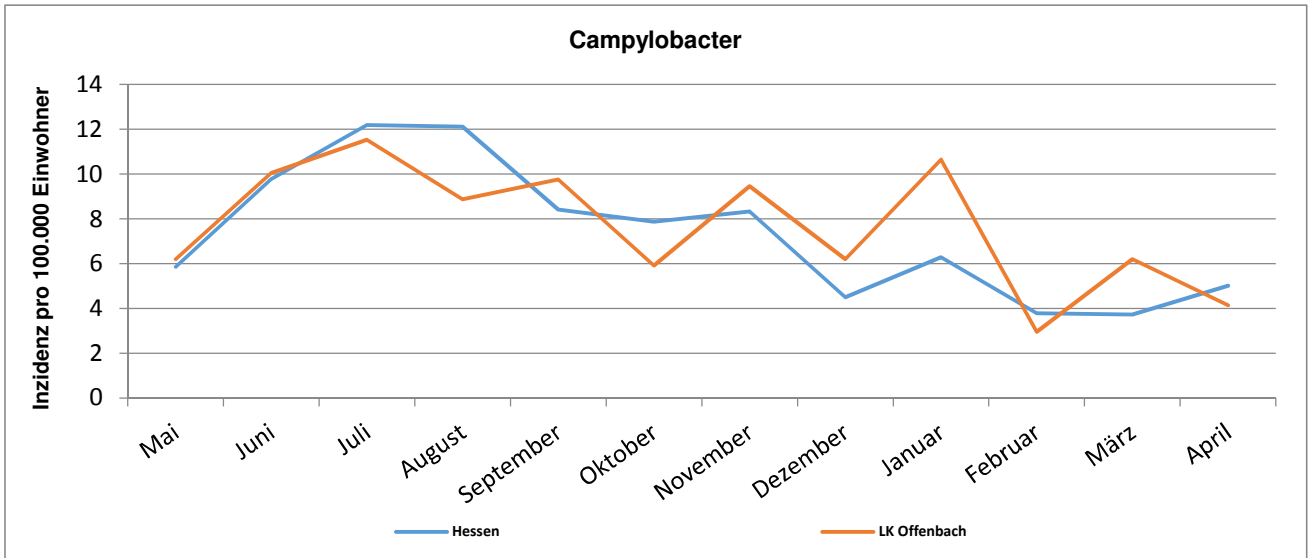
Tuberkulose

Krankheit	Januar	Februar	März	April	Kum2018	Kum2019	HEKum2018	HEKum2019
Tuberkulose	1	2	2	0	19	5	237	179

Impfpräventable Infektionskrankheiten mit allgemeiner Impfpflicht

Krankheit	Januar	Februar	März	April	Kum2018	Kum2019	HEKum2018	HEKum2019
Keuchhusten	9	13	9	8	74	39	754	388
Masern	0	0	0	1	0	1	22	23
Mumps	1	0	0	1	7	2	24	23
Röteln	0	0	0	0	0	0	6	9
Röteln, konnatal	0	0	0	0	0	0	0	0
Windpocken	1	9	9	14	45	33	528	615





**CRGN-Meldungen, nach Erreger und MRE-Netzwerk,
Hessen, 2018-2019**

(Datenstand: 09.05.2019)	MRE-Netz									
	Nord/Osthessen		Mittelhessen		Rhein-Main		Südhausen		Hessen	
	2018	Kum 2019	2018	Kum 2019	2018	Kum 2019	2018	Kum 2019	2018	Kum 2019
<i>A. baumannii</i> complex	9	2	6	2	57	12	17	6	89	22
<i>C. freundii</i> complex	3	1	5	4	12	4	16	5	36	14
<i>E. cloacae</i> complex	5	2	12	1	30	13	14	2	61	18
<i>E. coli</i>	15	5	16	4	90	24	27	11	148	44
<i>K. aerogenes</i>	5	2	9	3	28	9	14	6	56	20
<i>K. pneumoniae</i>	21	5	27	4	123	39	32	12	203	60
<i>K. oxytoca</i>	4	2	1	0	2	1	3	3	10	6
Weitere <i>Citrobacter</i> spp.	0	0	0	1	1	3	0	0	1	4
<i>P. mirabilis</i>	2	0	0	1	0	0	1	2	3	3
<i>S. marcescens</i>	5	2	1	0	1	0	0	1	7	3
Weitere Enterobacteriaceae	4	1	4	3	14	4	5	4	27	12
Gesamt	73	22	81	23	358	109	129	52	641	206

* entsprechend der RKI-Falldefinition

**Carbapenemase-Meldungen, nach Carbapenemase-Typ und MRE-Netzwerk,
Hessen, 2018-2019**

(Datenstand: 09.05.2019)	MRE-Netz									
	Nord/Osthessen		Mittelhessen		Rhein-Main		Südhausen		Hessen	
	2018	Kum 2019	2018	Kum 2019	2018	Kum 2019	2018	Kum 2019	2018	Kum 2019
IMI	0	0	0	0	0	0	3	0	3	0
IMP	0	0	0	0	0	1	0	0	0	1
KPC	2	0	3	3	9	1	3	2	17	6
KPC-2	0	0	3	4	16	3	10	6	29	13
KPC-3	3	0	2	0	3	0	2	0	10	0
NDM	7	0	7	1	43	15	3	1	60	17
OXA	1	0	0	0	1	2	0	0	2	2
OXA-143-like	0	0	0	0	1	0	0	0	1	0
OXA-23-like	5	1	1	0	28	6	9	1	43	8
OXA-24-like	0	0	0	0	1	0	0	0	1	0
OXA-40-like	1	0	1	0	2	0	1	0	5	0
OXA-48-like	10	4	19	5	83	15	21	11	133	35
OXA-564	0	0	0	0	1	0	0	0	1	0
OXA-66	0	0	0	0	0	0	1	0	1	0
OXA-94	0	0	0	0	1	0	0	0	1	0
VIM	1	1	1	0	6	3	2	0	10	4
VIM-1	9	1	0	0	7	2	2	1	18	4
VIM-2	0	0	0	0	0	1	0	0	0	1
VIM-4	1	0	0	0	0	0	0	1	1	1
Gesamt	40	7	37	13	202	49	57	23	336	92

MRSA-Meldungen, nach MRE-Netzwerk, Hessen, 2018-2019

(Datenstand: 09.05.2019)	MRE-Netz									
	Nord/Osthessen		Mittelhessen		Rhein-Main		Südhausen		Hessen	
	2018	Kum 2019	2018	Kum 2019	2018	Kum 2019	2018	Kum 2019	2018	Kum 2019
MRSA	40	8	30	11	30	9	9	3	109	31



